

通所介護

# デイサービスセンターあおば苑

ご自宅から通って、気の合う人との会話や趣味を楽しんだり、食事・入浴、機能訓練等豊富なメニューを利用できる日中サービスです。



たとえば、  
日だまりのような  
暖かさ



敬老の祝い膳



デイサービスセンターあおば苑は、「生活に『ハリ』と『リズム』を!!  
在宅生き生き生活を応援します。」

## デイサービスでの1日のスケジュール

### 8:30~9:30 お迎え

ご自宅までお迎えに伺います。  
車椅子でもそのまま乗れるリフト  
付き車なので乗り降りもラクラク  
です。

### 12:00~12:45 昼食

管理栄養士が考えた季節感を盛り  
込んだ栄養満点の手作り料理をみ  
んなでいただきます。

### 9:30~10:00 健康チェック

到着後、お茶などを飲みながら看護  
師等によるバイタルチェック(体  
温・血圧・脈拍など)を行います。

### 12:45~13:30 歯磨き・休養

ご自分で歯を磨けない方は、お手伝  
いをします。

### 10:00~11:30 入浴

ひとりひとりに合った入浴方法で、  
職員が丁寧にお手伝いします。車椅子  
のままでも、寝たままでも、入浴  
できます。

### 13:30~15:00 レクリエーション

季節に応じた簡単な製作をしたり、  
カラオケやゲームで楽しんだり…

### 機能訓練等

入浴の順番を待ちながら、それぞれの  
ペースや身体機能に応じて楽し  
みながら軽く身体を動かします。

### 15:00~ おやつ

時にはたこ焼きを焼いたり、月に一  
度はケーキで誕生会をしたり。おや  
つも楽しみのひとつです。

### 11:30~12:00 嚥下体操

おいしく、安全に昼食を召し上げて  
いただくために、毎日行っています。

### 15:30~ 送り

手荷物を整え、送迎車でご自宅まで  
お送りします。その日の体調や様  
子も、ご家族にお伝えしています。



社会福祉法人  
徳島県心身障害者福祉会

通所介護 デイサービスセンターあおば苑

TEL(088)637-6622 FAX(088)637-6623



たとえば、日だまりのような暖かさ

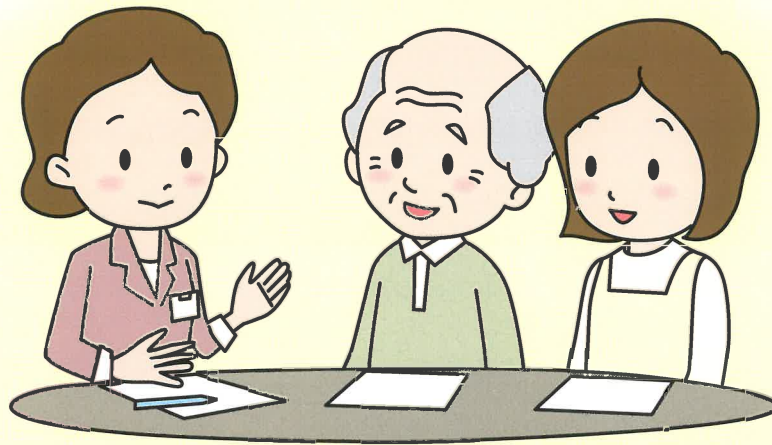
居宅支援

# 指定居宅介護支援事業所あおば苑

(上板町在宅介護支援センター)

- 在宅のお年寄りやご家族の為の相談窓口
- 専門職員による介護アドバイスをはじめ、各種老人福祉サービスが総合的に受けられる為のお手伝い(介護相談、福祉用具の購入又はレンタル、住宅改修、施設入所の相談)
- 介護保険のサービス利用に関する相談、ケアプランの作成及びマネジメント

在宅の利用者様や家族の希望に沿った暮らしの実現のため、「笑顔」「迅速」「親身になって」を合言葉に支援いたします。



個人情報に関しては秘密保持につとめます。

困ったときはすぐ電話!!

**(088)637-6611**

**(088)637-6622**

**FAX.(088)637-6623**

お気軽に  
ご相談  
ください。

